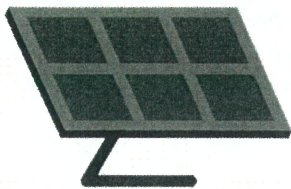
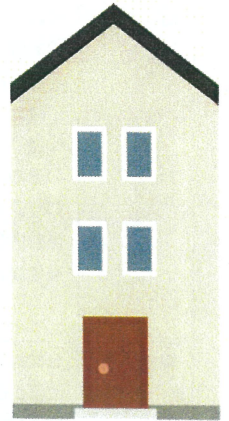


PROTECTION & RENOVATION プロテクトリフォームローン



増改築・補修
車庫・ガレージ・門扉
他社ローンの借換え



省エネルギー化工事
バリアフリー化工事
太陽光発電の設置



JA秋田おぼこ

検索



変動
金利
年

2023年10月1日現在
2.475%~3.475%

インターネットからの申込はこちら スマホの方はこちら

店頭金利 3.475%から条件により最大 1.0%割引いたします。いずれも本人に契約がある場合に限りです。

- | | | | |
|---------------------------|--------|---------------------|--------|
| ① 給与振込・年金振込・JAへ農産物の出荷がある方 | 年△0.2% | ② 公共料金の口座振替が3項目以上の方 | 年△0.3% |
| ③ 一体型JAカードをご契約の方 | 年△0.2% | ④ 借入期間が10年以上の方 | 年△0.2% |
| ⑤ 提携業者からご紹介の方 | 年△0.3% | ⑥ 他金融機関からの借換えの方 | 年△0.2% |

商品概要

ご利用いただける方

組合員の方（現在組合員でない方でも、出資いただき組合員になることでご利用いただけます）。
お借入時の年齢が18歳以上66歳未満、完済時年齢が76歳未満の方で、所定の保証機関の保証が受けられる方。

資金使途

- 住宅の増改築・修繕又はバリアフリー改修・耐震補強の工事費。
- オール電化・ガス化などの住宅設備機器や介護機器の購入・工事費。
- 冷暖房・融雪・太陽熱温水器・ソーラー発電器の購入・工事費。
- 門扉・外溝・車庫・駐車場の購入・工事費。
- 造園・ガーデニング・上下水道などの工事費。
- リフォームローンの借換え資金（①～⑤と併用可）

借入金金額

10万円以上1,500万円以内（1万円単位）とし、所要額以内。但し、営農者を除く自営業者は1,000万円以内とします。

借入期間

6ヶ月以上20年以内（6ヶ月単位）。
借換資金のみの場合は、残存期間を上限とする。

借入利率

標記の利率は変動金利型であり、お借入時の利率は、3月1日および9月1日の基準金利（パーソナルプライムレート）により年2回見直しを行い、4月1日および10月1日から適用利率を変更

いたします。

お借入後の利率は、4月1日および10月1日の基準金利（パーソナルプライムレート）により、年2回見直しを行い、6月・12月の約定返済日の翌日より適用利率を変更いたします。

返済方法

元利均等返済とし、毎月返済方式、特定月増額返済方式のいずれかをご選択いただけます。

担保

不要です。

保証

（株）ジャックスの保証を利用いただけますので、保証人は原則として不要です。

保証料は金利に含まれています。

団体信用生命共済

原則として団体信用生命共済（保険）に加入頂きます。掛金は当JAが負担します。

店頭にて返済額の試算を承っております。

商品概要については店頭の商品概要説明書をご確認ください。

審査の結果ご希望に添えない場合もございますのでご了承ください。



JAとのお取引はこれからという方もお気軽にご相談ください

大曲総合支店 ☎0187-63-4343 西仙北総合支店 ☎0187-75-1211 中仙総合支店 ☎0187-56-2005
角館総合支店 ☎0187-54-3151 千畑 総合支店 ☎0187-85-4111

商品概要説明書 プロテクトリフォームローン

2023年10月1日現在

商品名	プロテクトリフォームローン	返済方法	〇元利均等返済（毎月の返済額（元金＋利息）が一定金額となる方法）とし、毎月返済方式、特定月増額返済方式（毎月返済方式に加え年2回の特定月に増額して返済する方式。特定月増額返済による返済元金総額は、お借入金額の50%以内、1万円単位です。）のいずれかをご選択いただけます。
ご利用いただける方	<p>〇組合員であること。ただし、地区外に居住する准組合員については、県内に居住し地区内に勤務地を有していること。</p> <p>〇お借入時の年齢が18歳以上66歳未満、最終償還時の年齢が満76歳未満の方</p> <p>〇継続して安定した収入のある方。</p> <p>〇当JAが指定する保証機関の保証が受けられる方。</p> <p>〇その他当JAが定める条件を満たしている方。</p> <p>〇リフォームローン又は住宅ローンの借換えを資金用途に含む場合は、その借換対象ローンで直近6か月以内に返済遅延がないこと</p>	担保	〇無担保
資金使途	<p>〇借入申込者又はその家族が居住するための既存住宅の増改築、改築、補修及びその他住宅に付帯する施設等の住宅関連設備資金を対象とする</p> <p>①住宅の増改築・修繕又はバリアフリー改修・耐震補強の工事費</p> <p>②オール電化・ガス化などの住宅設備機器や介護機器の購入・工事費</p> <p>③冷暖房・融雪・太陽熱温水器・ソーラー発電器の購入・工事費</p> <p>④門扉・外溝・車庫・駐車場の購入・工事費</p> <p>⑤造園・ガーデニング・上下水道などの工事費</p> <p>⑥リフォームローンの借換え資金（①～⑥と併用可）</p>	保証人	〇当JAが指定する保証機関（株式会社ジャックス）の保証をご利用いただけますので、原則として保証人は不要です。
借入金額	〇10万円以上1,500万円以内（1万円単位） 但し、営農者を除く自営業者は1,000万円以内	団体信用生命共済（保険）	<p>〇団体信用生命共済（保険）への加入を条件とする。</p> <p>〇融資金額が500万円以内、かつ融資期間が15年以内の場合で、団体信用生命共済（保険）へ加入できない場合は加入の条件を免責する</p>
借入期間	〇6か月以上20年以内とします 借換資金のみの場合は、残存期間を上限とする	苦情処理措置および紛争解決措置の内容	<p>〇苦情処理措置</p> <p>本商品にかかる相談・苦情（以下「苦情等」という。）につきましては、当組合本支店または金融共済部（電話：0187-42-8091）にお申し出ください。当組合では規則の制定など苦情等に対処する態勢を整備し、迅速かつ適切な対応に努め、苦情等の解決を図ります。</p> <p>また、JAバンク相談所（電話：03-6837-1359）でも、苦情等を受け付けております。</p> <p>〇紛争解決措置</p> <p>外部の紛争解決機関を利用して解決を図りたい場合は、次の機関を利用できます。上記当組合金融共済部またはJAバンク相談所にお申し出ください。</p> <p>仙台弁護士会（JAバンク相談所を通じてのご利用となります。上記JAバンク相談所にお申し出ください。）</p>
借入利率	<p>【変動金利型】</p> <p>お借入時の利率は、3月1日および9月1日の基準金利（パーソナルプライムレート）により、年2回見直しを行い、4月1日および10月1日から適用利率を変更いたします。</p> <p>お借入後の利率は、4月1日および10月1日の基準金利（パーソナルプライムレート）により、年2回見直しを行い、6月・12月の約定返済日の翌日より適用利率を変更いたします。</p> <p>〇利率は店頭に掲示します。詳細については、当JAの融資窓口へお問い合わせください。</p>	その他	<p>〇お申込みの際には、当JAおよび当JAが指定する保証機関において所定の審査をさせていただきます。審査の結果によっては、ご希望に沿いかねる場合もございますので、あらかじめご了承ください。</p> <p>〇印紙税が別途必要となります。</p> <p>〇現在のお借入利率やご返済額の試算については、当JAの融資窓口までお問い合わせください。</p> <p>〇連帯債務者どちらかの連生団体信用生命共済（保険）により本ローンが完済された場合、もう一方の債務者のローンが免除された部分が一時所得とみなされ、所得税の課税対象となる場合があります。詳しくは最寄りの税務署にお問い合わせください。</p>